

Stopa konstrukcyjna IFX 41



Uniwersalna stopa przeznaczona do budowy konstrukcji z szyn IFX 41. Dzięki otworowaniu na wszystkich bokach gniazda, pozwala na obrót mocowanej szyny. Może być również stosowana jako typowa stopa montażowa, mocowana do ściany za pomocą kotew.

Najważniejsze cechy produktu:



Przeznaczona do szyn montażowych systemu IFX 41



Wykonana ze stali ocynkowanej galwanicznie



Możliwość bocznej montażu szyny w gnieździe

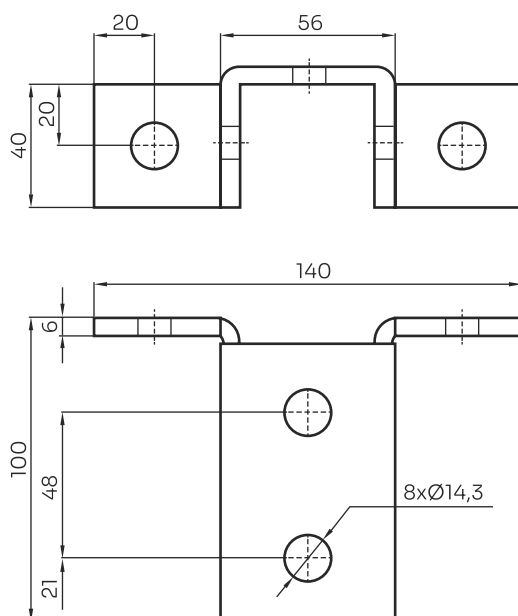


Grubość blachy 6 mm zapewnia wysoką wytrzymałość i sztywność



Na zamówienie możliwość wykonania w ocynku ogniowym

Rysunek techniczny:



Dostępne warianty:

Nr kat.	Nazwa	Typ szyn	Opak.
5 214 500	STOPA KONSTRUKCYJNA IFX 41	IFX 41	10